

まちの相談室

ボランティア活動やイベントなど地域からの情報を受け止める窓口となります。



まちの支援員

地域のニーズを受け止め、「健康づくり」「学校教育」「生涯学習」「子ども・子育て支援」の各分野で活躍できる人材を育成します。



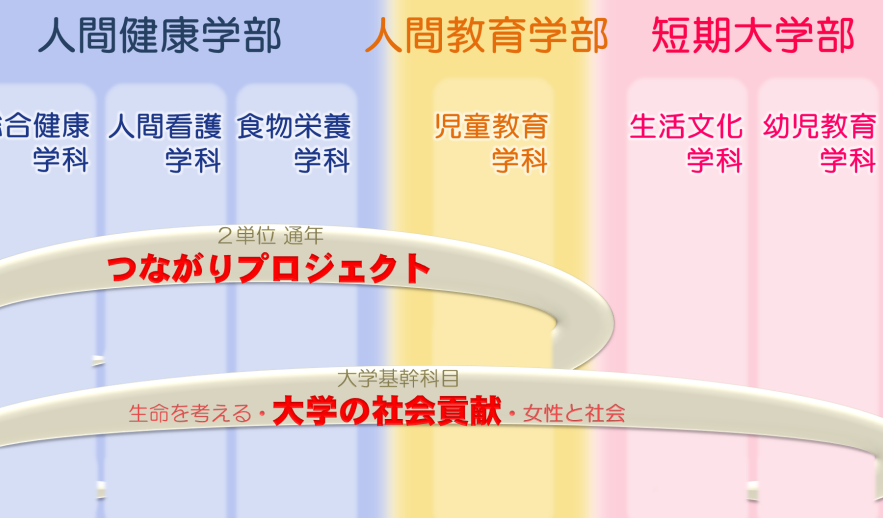
学生地域連携推進委員会（つなGirl）

まちの相談室で受け取ったボランティアやイベント情報を学内に発信し、地域と大学の仲介役になります。



「つながりプロジェクト」（2年次生 必修）

尼崎市の地域課題に取り組む演習科目です。学生たちは学部学科に関係なく、「健康づくり」「学校教育」「生涯学習」「子ども・子育て支援」の4つのテーマを主としたプロジェクトのいずれかに所属し、1年間、調査・研究を行い、地域課題の探求と解決に向けた提案をします。



大学の社会貢献（1年次生）

地域を志向した基幹科目として、尼崎市とともに開きます。尼崎市の特性と課題を学び、解決策についてのコンペを実施します。地域社会における大学の役割について考えることにより、大学で学ぶことの意義と責任、自分自身が社会に果たすべき役割を自覚し、本学が果たすべき役割について学生自身の意見を形成することを目標としています。



経験値教育

「経験値」とは、地域での学びを通して、教室で学んだ理論的なことが証明されたり、納得・実感することで、理論と実践がむすびつき、さらに次の学びへと発展させる、「知識」を「知恵」へと変える力のことを指します。

〈地域〉と〈大学〉をつなぐ 経験値教育プログラム



社会貢献

まちの相談室
まちの支援員

研究

地域志向教育研究
まちづくり解剖学

地域連携 推進機構

教育

地域志向科目
「つながりプロジェクト」
経験値評価システム

アセスメント評価 （半年に一度）

プロジェクト評価 1年間の活動の評価 自己/教員/連携先

つながり評価 スマートフォンのアプリ、 正課・課外の活動 人数・エリア・学外からの 評価



学生の地域活動をマッピング

平成26年度 研究テーマ

尼崎市に住む高齢者のための運動交流プロジェクト開発と実践

地域と取り組む防災教育

地域資源を活用したまちづくりモデル構築のための基礎的研究

地域と大学の連携・協働による子ども・子育て支援者の課題解決

健康意識の高い町・尼崎の土台づくりと食育の定着

庄下川の河川環境を利用した児童生徒の為の環境プログラムの構築

地域に向けた手洗い指導の拠点の構築

高齢者がその人らしく安心して暮らせる尼崎づくり

1人一台タブレット端末実現に向けたICT活用
尼崎市モデルの作成

地域志向教育研究

尼崎市の多様な地域課題のなかでも、「健康づくり」「学校教育」「生涯学習」「子ども・子育て支援」を中心に、地域のニーズを積極的に受け止めた調査・研究を推進しています。

まちづくり解剖学

定期的な研究会の場として、教職員・学生・自治体職員・地域住民等が集まり、地域社会の課題を共有し、意見交換します。



経験値評価システム

本学の特色である、「知識」を「知恵」に変える循環型の「経験値教育」を実質的なものとするために、新しい評価システムを導入します。

地域においてどれだけの「経験」を積み、人間力を高めることができたかということを学生が実感できる指標を策定します。

地域の方による評価

ボランティア等の活動終了後、地域の方に学生へのコメント・評価を頂きます。

パソコン・携帯電話・スマートフォンから入力して頂き、貴重なデータとして経験値学習に活用します。



学生地域連携推進委員会

つなGirl

平成26年4月に結成しました。

愛称は、〈地域〉と〈大学〉を^{ガール}つなげる**女子**大生という意味から「つなGirl」です。

学生が継続的に地域に入り込んでいくための、きっかけとなる活動を目指しています。また、地域との関わりを通して、発表などの苦手を克服したり、積極性を身につけたり、成長の場にしたいと考えています。

平成26年度主な活動内容

- * まちの相談室の開室
- * 子ども向けワークショップの開催
- * 尼いも応援団キャラクター作成・冊子制作



まちの相談室

地域の皆様から、学生に向けた、ボランティアやイベント情報をお寄せいただいています。「まちの相談室」は大学の窓口として、つなGirlまたは地域連携推進機構の職員がお話を伺います。

開室日時については、お問い合わせください。



必ず事前にご予約ください。

まちの相談室

<予約制>

場所 本学5号館2階
まちの相談室
連絡先 学生地域連携推進委員会
メール sonodachiiki@gmail.com
お電話 06-6429-9921



経験値教育

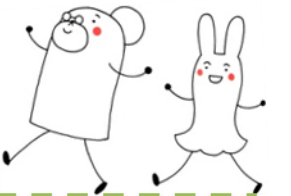
園田学園女子大学

園田学園女子大学短期大学部

地域連携推進機構

〒661-8520 兵庫県尼崎市南塚口町7丁目29-1
Tel : 06-6429-9921
Fax : 06-6426-2307
E-mail : chiikirenkei@sonoda-u.ac.jp

〈地域〉と〈大学〉をつなぐ 経験値教育プログラム



平成25年度、文部科学省の「地（知）の拠点整備事業」に採択されました。
尼崎市を中心とした地域での学びによって経験値を高める教育を目指します。
健康づくり、学校教育、生涯学習、子ども・子育て支援の4つの部門を設け、地域の拠点となり、地域課題の解決の一翼を担います。
このプログラムを進めるために、**地域連携推進機構**が中心となって学部・学科を越えた横断的な教育・研究・社会貢献の体制を築いていきます。

園田学園女子大学

園田学園女子大学短期大学部

平成26年度版