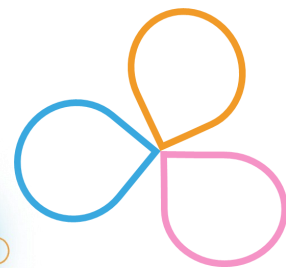


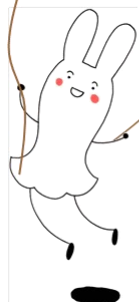
園田学園女子大学

園田学園女子大学短期大学部

平成26年度
第5回



まちづくり解剖学



教職員・学生・自治体職員・
地域住民のみなさまと、
地域社会の課題を共有し、
意見交換の場をご提供します。



尼崎の課題解決に学生がチャレンジ！

- ・【街のシンボル「近松門左衛門」継承プロジェクト】 ポップdeコーン
- ・【「ママに尼いも。」】 つなGirl（学生地域連携推進委員会）
- ・【親子で発見 めぐってポン！あまがさきスタンプラリー】 大江ゼミ
- ・【おはボラ・ふれあい体験・遊空間】 チーム「園田①」
- ・【わんわんパトロール隊・地域メダル・パトロールシール】 チーム「武庫②」

場 所：園田学園女子大学30周年記念館(5号館)2階 チャティ

日 時：2014年12月11日(木)18:15～20:00

参加費：無料

懇親会：500円

申し込み：メールまたはFAXにて前日迄(詳細は裏面参照)

■お問い合わせ■

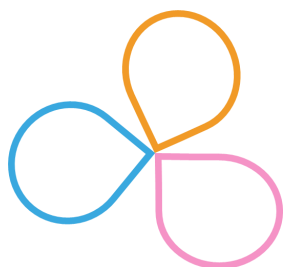
園田学園女子大学・園田学園女子大学短期大学部

地域連携推進機構事務局

電話：06-6429-9921

FAX：06-6426-2307

メール：chiikirenkei@sonoda-u.ac.jp



園田学園女子大学
平成26年度まちづくり解剖学尼崎

参加申し込み書

開催日の前日までにメールかFAXで下記内容を送信ください

代表者 氏名(ふりがな)			
勤務先		所属	
電話		FAX	
E-mail		参加人数	

送信先： **FAX: 06-6426-2307**

Eメール: chiikirenkei@sonoda-u.ac.jp



◇アクセス◇

阪急神戸線三宮駅より塚口駅まで20分
阪急神戸線梅田駅より塚口駅まで12分

阪急塚口駅より徒歩10分

または尼崎市バス阪神出屋敷行き4分

■お問い合わせ・お申込み■

園田学園女子大学

園田学園女子大学短期大学部
地域連携推進機構

〒661-8520
兵庫県尼崎市南塚口町7丁目29-1

Tel : 06-6429-9921

Fax : 06-6426-2307

E-mail : chiikirenkei@sonoda-u.ac.jp