

# まちづくり解剖学

特別編

2017

3/10 (金) 18:00~19:30

園田学園女子大学

ラーニングcommons(3号館1階)

## 「災害伝承 ～防災・減災を考える～」

22年前1月17日に起こった阪神淡路大震災、6年前の3月11日の東日本大震災そして記憶に新しい熊本大地震、毎年日本各地のどこかで起こる地震。これらを他人事としてとらえるのではなく身近なものとして考え、起こるであろう南海大地震に備え「自分たちに何ができるか、何をしなければならないか、対処できること」を防災、減災の在り方を考える時間を開催いたします。

### ◆ 防災・減災の在り方について (20分)

基調講演：「災害対策を自らの問題として(仮)」  
野呂 千鶴子(園田学園女子大学教授)

### ◆ クロスロードゲーム (40分)

「大都市大震災軽減化特別プロジェクト」(文部科学省)の一環として、  
矢守克也氏(京都大学防災研究所准教授)、吉川肇子氏(慶應義塾大学商学部准教授)、  
網代剛氏(ゲームデザイナー)によって開発されたゲーム。

### ◆ 振り返り (20分)

まちづくり解剖学  文部科学省 地(知)の拠点

教職員・学生・自治体職員・地域住民のみならず、地域社会の課題を共有し、課題について発表や意見交換の場をご提供します。

園田学園女子大学  
園田学園女子大学短期大学部  
地域連携推進機構

〒661-8520 兵庫県尼崎市南塚口町7丁目29-1  
TEL: 06-6429-9921 FAX: 06-6422-8523  
E-mail: chiikirenkei@sonoda-u.ac.jp

# 2016年度 特別編 まちづくり解剖学

## 参加申し込み書

開催日の前日までにメールかFAXで下記内容を送信ください。

ふりがな			
代表者氏名		参加人数	名
勤務先		所属	
電話番号			
E-mail もしくはFAX			

送信先 Eメール: [chiikirenkei@sonoda-u.ac.jp](mailto:chiikirenkei@sonoda-u.ac.jp)

FAX: 06-6422-8523 (代)



インターネットからもお申込みいただけます

<http://www.sonoda-u.ac.jp/chiiki/smail3/>

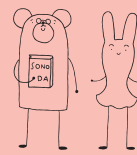
### アクセス

阪急電車 塚口駅から徒歩10分

塚口駅から尼崎市バス

「阪神出屋敷行き」乗車

「園田学園女子大学」下車(4分)



# まちづくり解剖学

お問い合わせ・お申込み

**園田学園女子大学**  
園田学園女子大学短期大学部  
地域連携推進機構

〒661-8520 兵庫県尼崎市南塚口町7丁目29-1  
TEL: 06-6429-9921 FAX: 06-6422-8523  
E-mail: [chiikirenkei@sonoda-u.ac.jp](mailto:chiikirenkei@sonoda-u.ac.jp)