

園田学園女子大学・園田学園女子大学短期大学部図書館報

RENDEZVOUS

(ランデブー)

『新型コロナウイルス禍の図書館』

図書館

2020年の年明けとほぼ同時に世界で感染が広がった新型コロナウイルスは、その後も猛威を振るい未曾有の影響をおよぼしている。日本国内では、4月7日に兵庫県を含む7都道府県に緊急事態宣言が出され、4月16日には全国を対象が広がった。それから約1か月後の5月25日に全国で緊急事態宣言が解除（兵庫県は5月21日に解除）されるまで、不要不急の外出を控えるよう政府から要請されることとなり、これまででは想像もつかなかったような生活を余儀なくされることとなった。この影響は大学を直撃し、これまで普通だった対面授業がオンライン授業となり、授業形態も様変わりすることとなった。

その影響は図書館にも広がり、長期臨時休館（4月14日から6月14日まで）を余儀なくされた。その間、コロナウイルス対策を検討し、開館に備えて学生がいかに安心して利用できる図書館をつくれるのか検討を重ねた。その結果、主に下記の対策を実施した。

- ・入館時の手指のアルコール消毒の推奨
- ・館内滞在時間30分に制限（現在60分）
- ・館員による滞在時間管理
- ・同時入館者数制限（15名まで）
- ・返却図書の消毒作業
- ・2階AVブースの利用禁止
- ・利用者同士の間隔を十分にするための閲覧座席の制限

3階閲覧席



4・5階閲覧席



また、臨時休館中に学生自身が図書館ホームページから蔵書を検索し、貸出希望図書をメール連絡して郵送貸出する新たな取り組みをスタートさせた。普段とは違い、実際に本を手に取り中身を確認できない等、不便なこともあったと思うが、多くの学生から申し込みがあり、その中でも人間看護学科の学生を中心に貸出希望が相次ぎ利用状況も盛況であった。学生の大半が入構可能となっている現在でも、受講科目がオンラインのみ等の理由で入構を許可されていない学生のためにこの郵送貸出は継続している。累計郵送貸出冊数 188 冊（2020年11月30日現在）。

News & Topics

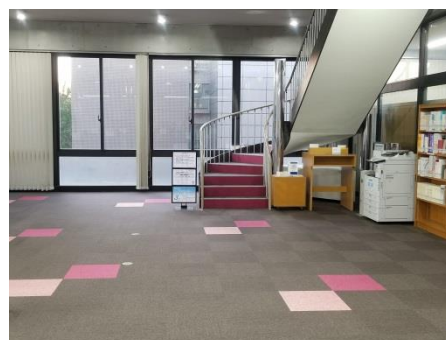
◆コロナウイルス感染症における図書館の入館方法について (館内利用をされる方)

1. 図書館入口に消毒液を設置していますので、手の消毒にご協力下さい。
2. 番号札を1枚取り、入館して下さい。番号札は、消毒液の横にあります。
学生は**緑色**の番号札、教職員は**赤色**の番号札を取って下さい。
番号札はどれを取っていただいても構いません。
3. 入館ゲート前のカウンター職員に番号札を見せて下さい。
退館時間を図書館職員が伝えますので、確認して下さい。
利用時間は1時間（※利用時間は今後の状況により変更される場合があります。）
4. 館内利用後は、番号札をカウンターの箱まで返却して下さい。
番号札を持ち帰らないようお願いします。
(本の返却のみの方)
5. 番号札を掛けているボードの下にかごを置いてありますので、こちらへ入れて下さい。



◆カーペットが新しくなりました

3階カウンターエリアのカーペットを改修しました。来年度以降も順次、他のエリアも改修作業を進めていく予定です。



2019年度 学科別貸出ランキング

2019年度に貸出回数が多かった図書を各学科別に1位から3位まで集計しました。
どんな図書が上位にランクインしているのでしょうか？

【総合健康学科】

- ① ラグビー日本代表を変えた「心の鍛え方」 / 荒木香織著 (講談社)
- ② 体力学 / イケダ達昭[ほか]著 (化学同人)
- ③ 不安障害のこどもたち / 近藤直司編著 (合同出版)

本学教授荒木先生の著書が第1位

【人間看護学科】

- ① ウェルネスからみた母性看護過程+病態関連図 / 佐世正勝, 石村由利子著 (医学書院)
- ① 看護過程展開ガイド: 実習記録の書き方がわかる / 任和子編著 (照林社)
- ② 基礎看護技術 / (医療情報科学研究所編集)
- ③ 母性論: 母性の主観的体験 / ルヴァ・ルービン著; 新道幸恵, 後藤佳子訳 (医学書院)

2冊が同貸出冊数の1位!

【食物栄養学科】

- ① 公衆栄養学 / 郡俊之監修 (インターメディカル)
- ② 給食経営管理論 / 医療情報科学研究所編集 (メディックメディア)
- ③ 毎日の食事のカロリーガイド / 竹内富貴子料理&データ作成 (女子栄養大学出版社)
- ③ 公衆栄養学 / 医療情報科学研究所編集 (メディックメディア)

どの本も僅差!

【児童教育学科】

- ① からのパンやさん / 加古里子 (偕成社)
- ② 親子でうたう英語うたの絵じてん / (三省堂)
- ② くれよんのくろくん / なかやみわさく (童心社)
- ③ 中谷真弓のエプロンシアター! / 中谷真弓 (チャイルド本社)
- ③ 三びきのやぎのがらがらどん: アスビョルンセンとモーの北欧民話 / マーシャ・ブラウンえ; せたていじやく (福音館書店)

絵本ばかりが上位に!

【生活文化学科】

- ① 宮崎駿を読む / 清水正著 (鳥影社)
- ② ドーナツの歴史物語 / ヘザー・デランシー・ハンウィック著; 藤綺訳 (原書房)
- ② いちばん詳しいパン辞典 / 東京製菓学校監修 (世界文化社)
- ② 摂食障害治療ガイドライン / 「摂食障害治療ガイドライン」作成委員会編 (医学書院)
- ② 「千と千尋」のスピリチュアルな世界 / 正木晃著 (春秋社)

ここにはランクインしてませんが、宮崎駿監督関連の本が他にも!

【幼児教育学科】

- ① さかなってなにさ / せなけいこ作・絵 (こどものくに傑作絵本)
- ① だれかな? だれかな? / なかやみわさく (福音館書店)
- ② ぜったいぜったいあけちゃダメッ! / アンディ・リー作; 林木林訳; ヒース・マッケンジー絵 (永岡書店)
- ② だれのズボン? / スティーナ・ヴィルセン作; ヘレンハルメ美穂訳 (クレヨンハウス)

新旧問わず絵本が上位を独占!

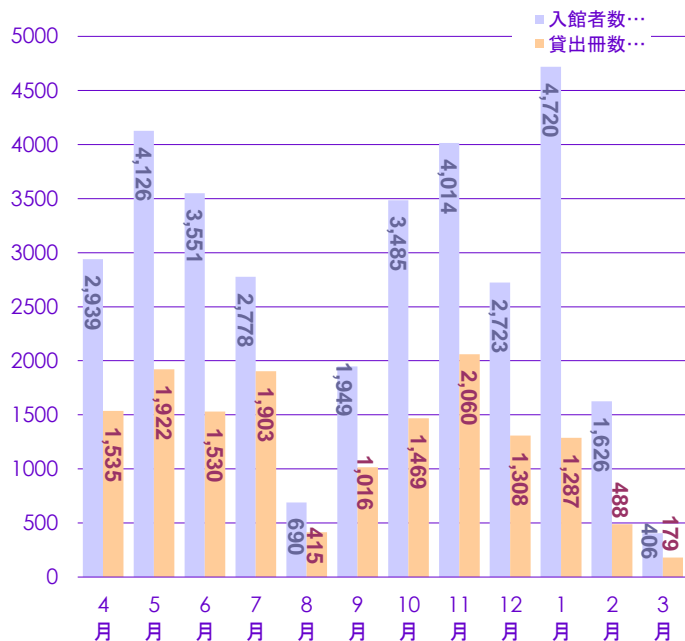
貸出中の場合は予約もできます。

学生・教職員の方はインターネットサービス【MyLibrary】から、その他の方は【申込用紙】で、お申込みいただけます。ぜひご利用ください!

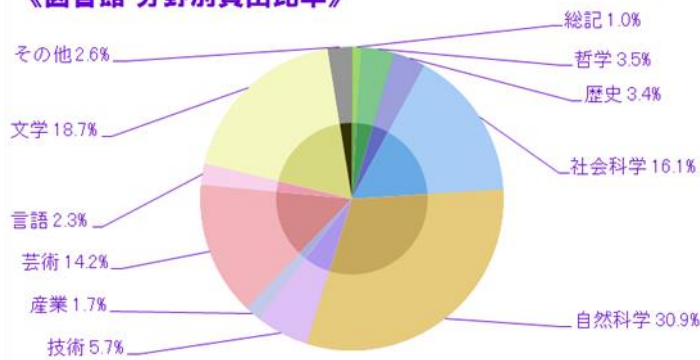


Library Data (2019年度 利用統計)

《図書館 月別入館者数/貸出冊数》



《図書館 分野別貸出比率》



《貸出状況》 ()内2018年度

利用者区分	貸出冊数	利用者数
学 生	8,335 冊 (9,601)	3,583 人 (4,015)
教 職 員	2,787 冊 (3,108)	988 人 (1,017)
そ の 他	5,743 冊 (6,164)	2,754 人 (2,818)
合 計	16,865 冊 (18,873)	7,325 人 (7,850)

《受入状況》 ()内2018年度

資料区分	受 入 数	累 計
図 書	和 書 2,506 冊 (3,508)	261,870 冊 (260,792)
	洋 書 23 冊 (54)	41,121 冊 (41,137)
	合 計	2,529 冊 (3,562)
逐次刊行物	208 タイトル (220)	1,194 タイトル (1,231)
視聴覚資料	83 点 (183)	15,543 点 (15,543)

《相互協力利用状況》 ()内2018年度

利用区分	受 付	依 頼
文献複写	319 件 (305)	162 件 (197)
図書貸借	4 件 (6)	0 件 (2)
閲 覧	3 件 (4)	1 件 (1)
合 計	326 件 (315)	163 件 (200)

《AVブースコーナー 視聴数》 913 件

《レファレンス (文献所在調査・利用指導など)》 290 件

編集後記

新型コロナウイルスという思わぬ感染症により、大学だけでなくライフスタイルにも大きな影響がおよびました。図書館では、利用者の皆さんが安全に利用していただけるよう、今後も努力を重ねていきます。また、何かお気づきのことがありましたら、遠慮なく図書館までご連絡ください。(佐藤)

RENDEZVOUS 園田学園女子大学・園田学園女子大学短期大学部図書館報 No.47

[発行日] 令和2年11月30日 発行所 園田学園女子大学・園田学園女子大学短期大学部図書館
〒661-8520 尼崎市南塚口町7丁目29-1 Tel: 06-6429-9931 Fax: 06-6429-2822
http://lib.sonoda-u.ac.jp/ E-mail: lib@sonoda-u.ac.jp

誌名「RENDEZVOUS」の由来

1998年3月発行の25号から「図書館ニュース」を誌名変更。故一谷宣宏前理事長の命名によるもので、「図書館は、様々な知との出逢いの場であり、本学を離れて後もその知が必要となときには出逢いを求めて来ることができる」との意味を持っている。